



# エレガンストーン®

高級自然石調新型装飾仕上塗材

単色吹き



## ELEGANSTONE

Deluxe Natural Stone Like Coating : Single Colour

ホルムアルデヒド  
放 散 等 級 F★★★★

## エレガンストーン ELEGANSTONE

高級自然石調新型装飾仕上塗材

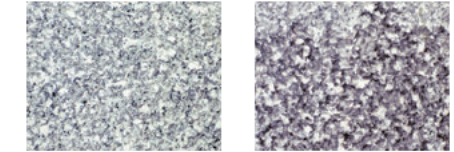
エレガンストーンは、自然石の無機系素材をベースにした、自然石調の装飾仕上塗材です。自然の風合いを生かした意匠性を持ち、壁面を多彩に演出します。

### 特 長

- 意匠性  
豪華な自然石調の仕上がりが得られます。
- 耐久性  
無機系素材の使用により、耐久性に優れます。
- 作業性  
コーナー部、アール部への施工が簡単にでき、工期の短縮に役立ちます。

- 超低汚染仕様  
超低汚染型のクリアトップを施工することで、耐汚染性を向上させることができます。

(雨垂れ汚染試験/屋外曝露3ヶ月)



エレガンストーン+超低汚染型クリアートップ

汎用自然石調塗材

### 適用下地

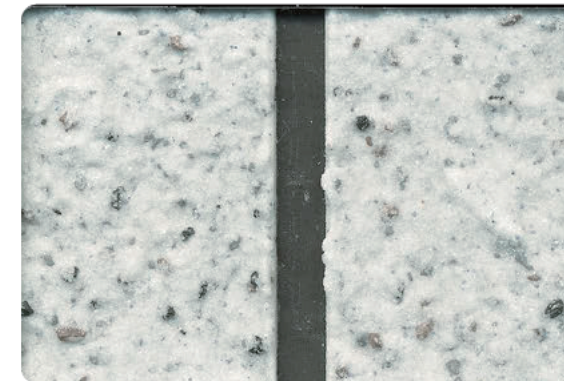
コンクリート セメントモルタル ALCパネル スレート板  
各種サイディングボード 各種日塗膜(活膜)など

### 用 途

- 戸建て住宅、マンションなどの内外装
- 店舗、事務所、ホテルなどの内外装

※埋め目地使用の場合は、一段目地仕上工法のみとなります。

■一段目地仕上工法/目地色:クロ/発泡目地使用(7mm)



Single Step Finish(With Pattern Sticker)

○MS-56  
(Caesar White)

■一段目地仕上工法/目地色:クロ/埋め目地使用(7mm)



Single Step Finish(With Plastic Joint)

○MS-63  
(Kitagi)



○MS-61  
(Mannari)



○MS-57  
(Azulalia)

Standard Colours For Joint Lines (CT-Under)

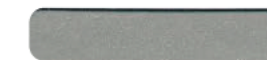
■目地色見本(CT下塗)



○シロ  
White



○ライトグレー  
Light Grey



○ミディアムグレー  
Medium Grey

Plastic Joint Line

■目地色見本(埋め目地)



○アーバングレー  
Urban Grey

※CT下塗、埋め目地のクロについては、上部サンプルをご参照ください。また目地色は、掲載色のみとなります。

- サンプルは、すべて「SKシリコンクリヤー-W3分艶」を塗付しています(目地色見本は除く)。
- 上塗材(トップコート)の種類により、目地色が濃れ色になる場合があります。詳しくは、最寄りの各営業所へお問い合わせください。
- As ELEGANSTONE is containing ceramic chips and sprayed on paper, the finishes shown here are only approximations to the actual ones. SK KAKEN CO.,LTD. is not responsible for variation of finishes.



# ELEGANSTONE



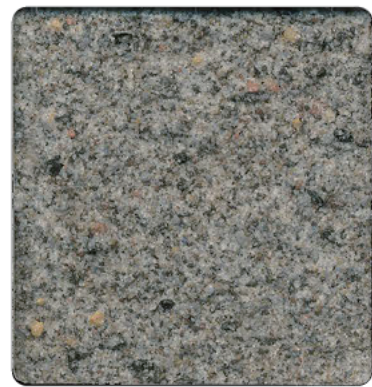
MS-62 (Emerald Pearl)



MS-51 (Luna Pearl)



MS-52 (Porchon)



MS-59 (Caledonia)



MS-53 (Pink Pomino)



MS-66 (Bianco)



MS-58 (Inpala Black)



MS-64 (Pink Salisbury)



MS-54 (Capao Bonito)



MS-60 (Belfast)



MS-65 (Orange Red)



MS-55 (Imperial Red)

●標榜の見本は紙に貼付してありますので、実物と多少異なる場合があります。ご了承ください。また塗板がある場合は、塗板を最優先にしてください。  
 ●使用材料の確保上、多少の色違いはご了承ください。また原料による顔色はできません。●色目により階層在庫されていません。納期など詳細については、最寄りの各営業所へお問い合わせください。  
 ●景観法や条例に基づき「景観色彩ガイドライン」が制定されている地域では、使用できる建築外装の色目が制限されています。このため地域によっては使用できない色目も本見本に含まれている場合があります。また「景観色彩ガイドライン」は地域によって異なりますので、詳しくは建設地域の行政へお問い合わせの上、基準内の色目をお使いください。

## 標準施工仕様 Standard Application Specifications

●エレガストーン/単色吹き/一段目地仕上げ/発泡目地使用の場合 (23℃)										
工程	材料	調合 (重量比)	所要量 (kg/m <sup>2</sup> )	塗回数	間隔時間(hr)			備考		
					工程内	工程間	最終養生			
下地調整	●下地はよく乾燥させ、含水率10%以下、pH10以下としてください。 ●付着物は完全に除去し、傷、不陸、目違いなどは補修調整してください。									
1	下塗り	C T 下 塗 主 剤 C T 下 塗 硬 化 剤 清 水	100 6.4 0~5	0.8~1.2	1	-	16以上	-	リシンガン、タイルガン 口径4~6mm 圧力588~686kPa (6~7kgf/cm <sup>2</sup> )	
2	目地割り	元請と協議の上、目地棒の使用方法、施工手順、美観を決定してください。								
3	墨出し	仕上がりのための基準線を打ってください。								
4	目地棒貼り	白色離型紙を剥がし、墨出しに合わせて正確に貼ってください。								
5	主材下吹き	エ レ ガ ン ス ト ー ン 主 材 清 水	100 0~2	4.0~4.5	1	-	15分以内	-	SKKスーパーガン(万能ガン) タイルチップ、口径8~10mm 主材下吹き 圧力490~686kPa (5~7kgf/cm <sup>2</sup> )	
6	主材上吹き	エ レ ガ ン ス ト ー ン 主 材 清 水	100 0~2	0.6~1.0	1	-	20分以内	-	主材上吹き 圧力294~392kPa (3~4kgf/cm <sup>2</sup> )	
7	青色離型紙の除去	目地棒の上層部にある青色離型紙を素早く取り除いてください。								
8	目地棒取り	主材が完全に硬化後、目地棒芯材を除去してください。								
9	上塗り (超低汚染仕様)	*7.8.10 クリーンエレガントトップD3分艶 主剤 クリーンエレガントトップD 硬化剤 塗 料 用 シ ン ナ ー A	100 15.4 0~20	0.30~0.35	2	3以上 7日以内	-	24以上	エアレススプレーガン 吐出量:800~1000ml/分 パターン幅:25~30cm	
9'	上塗り (水性仕様)	*9.10 S K シ リ コ ン ク リ ヤ ー W 3 分 艶 清 水	100 10~15	0.30~0.35	2	2以上	-	24以上	エアレススプレーガン 吐出量:800~1000ml/分 パターン幅:25~30cm	

●エレガストーン/単色吹き/一段目地仕上げ/埋め目地使用の場合 (23℃)										
1	下塗り	ミ ラ ク シ ー ラ ー E S	既調合	0.15~0.20	1~2	1以上	1以上	-	ローラー、刷毛 エアレススプレーガン 吐出量:600~1000ml/分 パターン幅:25~30cm	
2	目地割り	元請と協議の上、目地材の使用方法、施工手順、美観を決定してください。								
3	墨出し	仕上がりのための基準線を打ってください。								
4	目地材貼り	墨出した線に沿ってSKボンドを塗付してください。(7~10g/m) 同様に線に沿ってSKジョイントを貼り付けてください。*6								
5	主材下吹き	エ レ ガ ン ス ト ー ン 主 材 清 水	100 0~2	4.0~4.5	1	-	15分以内	-	SKKスーパーガン(万能ガン) タイルチップ、口径8~10mm 主材下吹き 圧力490~686kPa (5~7kgf/cm <sup>2</sup> )	
6	主材上吹き	エ レ ガ ン ス ト ー ン 主 材 清 水	100 0~2	0.6~1.0	1	-	20分以内	-	主材上吹き 圧力294~392kPa (3~4kgf/cm <sup>2</sup> )	
7	目地材芯材の除去	埋め目地内部にはめ込まれた芯材を素早く取り除いてください。								

下地調整工程、上塗り工程については、上記参照

材料名	入目(標準塗坪)
CT下塗り	25kgセット (20~31m <sup>2</sup> /セット)
★ミラクシーラーES	15kg石油缶 (75~100m <sup>2</sup> /缶)
エレガストーン主材	20kg石油缶 (3~4m <sup>2</sup> /缶)
★クリーンエレガントトップ (艶消し・3分艶・艶有り)	15kgセット (42~50m <sup>2</sup> /セット)
SKシリコンクリヤーW (3分艶・艶有り)	15kg石油缶(42~50m <sup>2</sup> /缶)
★塗料用シンナーA	16l石油缶
目地棒L(発泡目地、5・7・10・15・25mm幅) (1m長、厚み2mm)	100本包
埋め目地(SKジョイント) (5・7・10mm幅、1.2m長、厚み3mm) *表面寸法は表示寸法より各1mmずつ 短くなります。 *SKジョイントの表示寸法は底目地幅 を表しています。	100本包
★専用接着剤(SKボンド)	333mlカートリッジ

●荷姿

●危険情報と安全対策

製品の取り扱いには、それぞれの安全データシート(SDS)に従ってください。  
 特に★印のついている製品は溶剤系の製品であるため、下記の点にご注意ください。  
 1.引火性の液体のため、火気厳禁です。  
 2.有機溶剤中毒のおそれがあるため、換気に注意し、防毒マスクまたは、送気マスク  
 を使用するなどの安全対策を行ってください。  
 3.施工においては、溶剤成分が室内に流入しないよう十分注意してください。  
 \*屋内作業等、使用環境によっては、特定化学物質障害予防規則、有機溶剤中毒予  
 防規則等の規制を受ける場合があります。詳しくは別添、施工仕様書等をご確認  
 ください。

●施工後の注意

本製品には揮発性の化学物質が含まれております。塗装直後の引渡し等において、  
 化学物質過敏症やアレルギー体質の方への安全対策に十分留意してください。

\*30. 材料は使用前に内容物が均一になるように攪拌し、開栓後は速やかに一度に使い  
 切ってください。また材料を保管する場合は、無希釈の材料をしっかりと密栓してから  
 直射日光を避けた冷暗所に保管し、できるだけ早く使い切ってください。  
 \*31. エレガストーン主材には、材料の特性上、多少の臭気があり、内装で使用する  
 場合には、換気に十分配慮してください。  
 \*32. 性能に支障をきたす可能性がありますので、当社指定以外の材料を混ぜないで  
 ください。  
 \*33. その他の施工仕様や改裝仕様については、最寄りの各営業所へお問い合わせくだ  
 さい。



**エスケー化研株式会社**

本 社 大阪府茨木市中穂積3-5-25 ☎ 072-621-7733

札幌支店 ☎ 011-784-4000 千葉支店 ☎ 043-304-0411 名古屋支店 ☎ 052-561-7712 神戸支店 ☎ 078-671-0451  
 仙台支店 ☎ 022-259-2431 埼玉支店 ☎ 048-686-2391 京都支店 ☎ 075-646-9967 広島支店 ☎ 082-943-5043  
 東京支店 ☎ 03-3204-6601 横浜支店 ☎ 045-820-2400 大阪支店 ☎ 072-621-7721 福岡支店 ☎ 092-629-3427

特約販売店 URL <http://www.sk-kaken.co.jp>

●このカタログに記載の商品は予告なしに仕様や取り扱いを変更することがあります。  
 また、このカタログに記載の内容について、無断転載・複製を禁じます。  
 ●特記仕様がある場合はこれを最優先にしてください。詳しくは最寄りの各営業所へお問い合わせください。  
 ●この見本帳の使用有効期限は2021年1月までです。それ以降のご使用は避けてください。

No.1801013-23DA4  
 頒布価格 1,500円